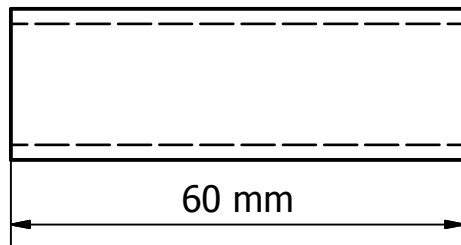
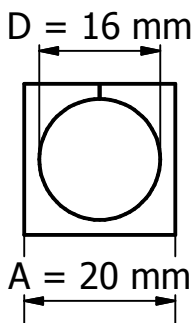


MÓDULOS PASACABLES DE UNA PIEZA



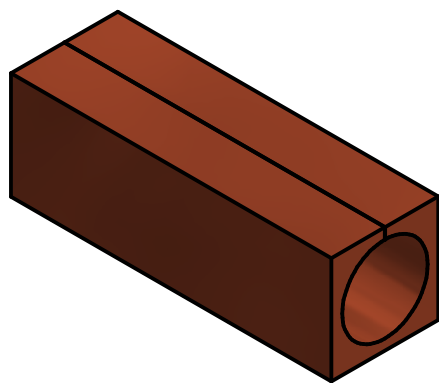
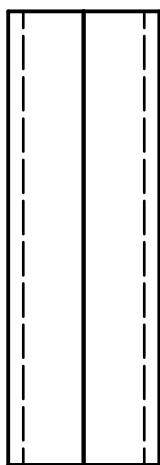
Los módulos pasacables reseñados en esta tabla son los más usuales.

Sobre pedido podemos suministrar cualquier tipo de pasacable, siempre que las dimensiones de estos se adapten a las medidas interiores del bastidor homologado.

A = DIMENSIONES EXTERIORES (ALTO Y ANCHO)

D = DIÁMETRO INTERIOR

L = LARGO DE 60 mm



DIMENSIONES

REF. 20	A	D	REF.30	A	D	REF. 40	A	D	REF. 60	A	D
P.C.	20	6	P.C.	30	14	P.C.	40	22	P.C.	60	32
P.C.	20	7	P.C.	30	15	P.C.	40	23	P.C.	60	34
P.C.	20	8	P.C.	30	16	P.C.	40	24	P.C.	60	36
P.C.	20	9	P.C.	30	17	P.C.	40	25	P.C.	60	38
P.C.	20	10	P.C.	30	18	P.C.	40	26	P.C.	60	40
P.C.	20	11	P.C.	30	19	P.C.	40	27	P.C.	60	42
P.C.	20	12	P.C.	30	20	P.C.	40	28	P.C.	60	44
P.C.	20	13	P.C.	30	21	P.C.	40	30	P.C.	60	46
P.C.	20	14	P.C.	30	22	P.C.	40	32	P.C.	60	48
P.C.	20	15	P.C.	30	23	P.C.	40	34	P.C.	60	50
P.C.	20	16	P.C.	30	24				P.C.	60	52
REF. 80	A	D	REF. 90	A	D	REF. 120	A	D			
P.C.	80	52	P.C.	90	52	P.C.	120	66			
P.C.	80	56	P.C.	90	56	P.C.	120	70			
P.C.	80	58	P.C.	90	58	P.C.	120	74			
P.C.	80	62	P.C.	90	62	P.C.	120	78			
P.C.	80	66	P.C.	90	66	P.C.	120	88			
P.C.	80	68	P.C.	90	68	P.C.	120	90			
P.C.	80	70	P.C.	90	70	P.C.	120	94			