



TECNICAS ELECTRICAS

MAYRA S.L.

SUMINISTROS ELÉTRICOS, NAVALES E INDUSTRIALES

SISTEMAS PATENTADOS

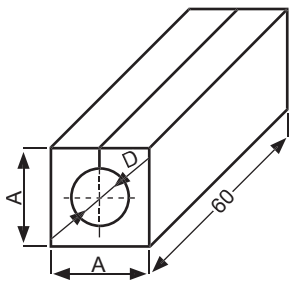
C/ Cardona, 20 - bajo - 33213 - Gijón (Asturias) - España
E-mail: info@tecnicas-mayra.com

Tfno: 985 311 917 - FAX: 985 325 136
www.tecnicas-mayra.com

MÓDULOS PASACABLES DE UNA PIEZA

REFERENCIA 20			REFERENCIA 30			REFERENCIA 40			REFERENCIA 60			REFERENCIA 80			REFERENCIA 120		
	A=□	D=∅		A=□	D=∅		A=□	D=∅		A=□	D=∅		A=□	D=∅		A=□	D=∅
P.C.	20	6	P.C.	30	14	P.C.	40	22	P.C.	60	32	P.C.	80	52	P.C.	120	66
P.C.	20	7	P.C.	30	15	P.C.	40	23	P.C.	60	34	P.C.	80	56	P.C.	120	70
P.C.	20	8	P.C.	30	16	P.C.	40	24	P.C.	60	36	P.C.	80	58	P.C.	120	74
P.C.	20	9	P.C.	30	17	P.C.	40	25	P.C.	60	38	P.C.	80	62	P.C.	120	78
P.C.	20	10	P.C.	30	18	P.C.	40	26	P.C.	60	40	P.C.	80	66	P.C.	120	88
P.C.	20	11	P.C.	30	19	P.C.	40	27	P.C.	60	42	P.C.	80	68	P.C.	120	90
P.C.	20	12	P.C.	30	20	P.C.	40	28	P.C.	60	44	P.C.	80	70	P.C.	120	94
P.C.	20	13	P.C.	30	21	P.C.	40	30	P.C.	60	46						
P.C.	20	14	P.C.	30	22	P.C.	40	32	P.C.	60	48						
P.C.	20	15	P.C.	30	23	P.C.	40	34	P.C.	60	50						
P.C.	20	16	P.C.	30	24	P.C.	40		P.C.	60	52						
									P.C.	60	52						

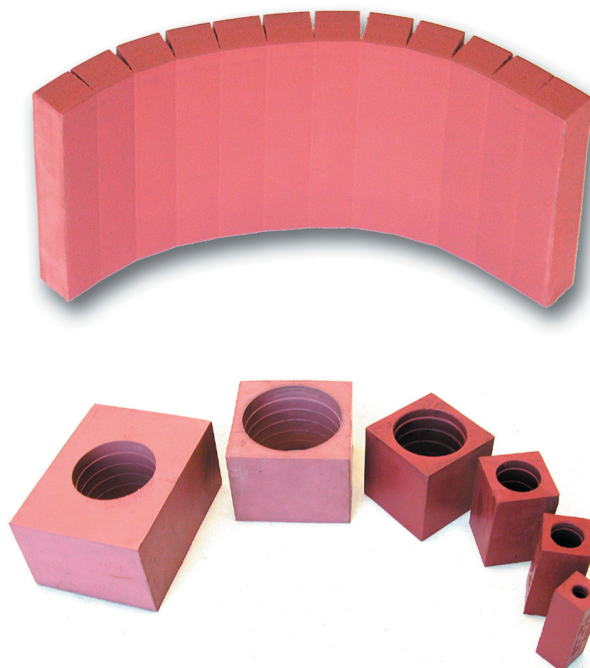
Los módulos de pasacables reseñados en esta tabla son los más usuales. Sobre pedido podemos suministrar cualquier tipo de pasacables, siempre que las dimensiones de estos se adapten a las medidas interiores del bastidor homologado.



A - DIMENSIONES EXTERIORES (ALTO Y ANCHO)

D - DIÁMETRO INTERIOR

L=60



MÓDULO PASACABLES CIEGOS

P.C.C. 10-12

P.C.C. 8-15x15

P.C.C.20- 20x20x60

P.C.C.30- 30x30x60

P.C.C.40- 40x40x60

P.C.C.60- 60x60x60

P.C.C.80- 80x80x60

P.C.C.90- 90x90x60

P.C.C.90- 120x90x60

P.C.C.120-120x120x60